

Room Plan

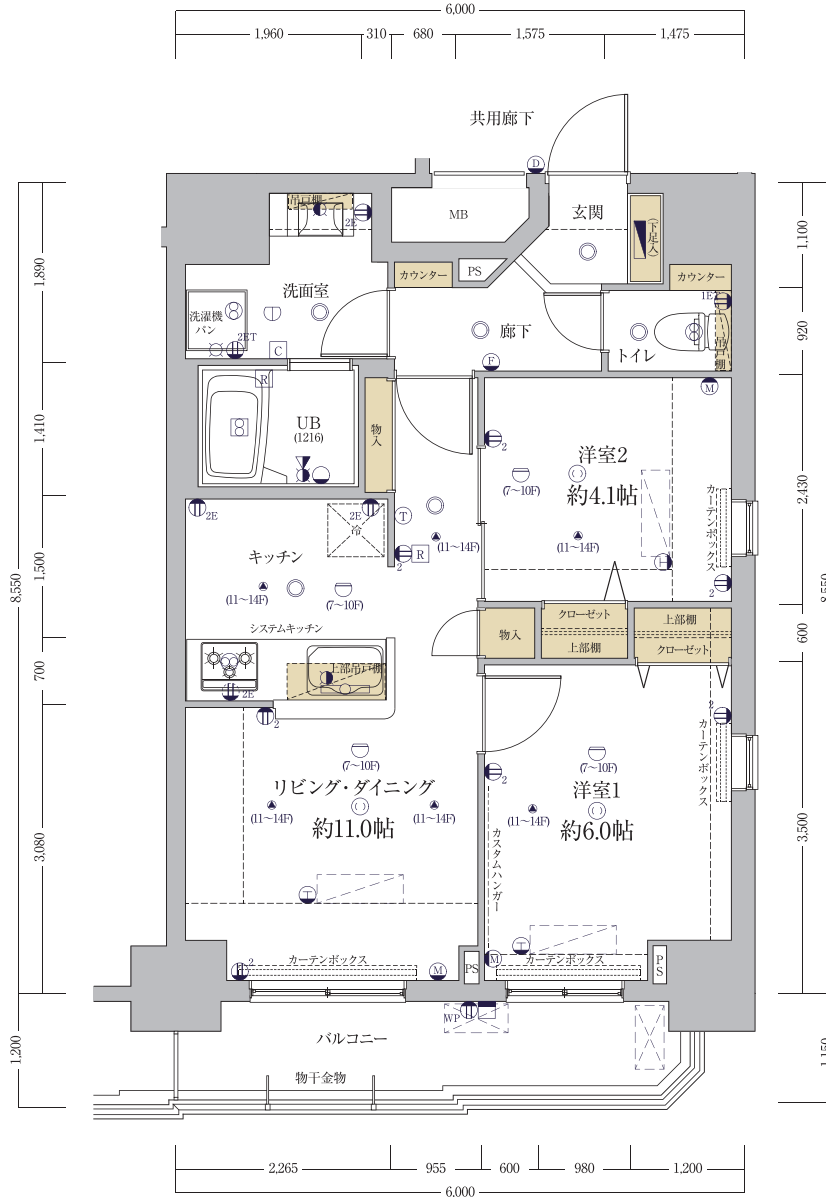
D
Type

2LDK

Scale:約1/80

- 住居専有面積/51.29㎡(約15.51坪)
- バルコニー面積/6.41㎡(約1.93坪)

14F		C	D	
		1401	1402	
13F		C	D	
		1301	1302	
12F		C	D	
		1201	1202	
11F	B	C	D	
	1103	1101	1102	
10F	B	C	D	
	1003	1001	1002	
9F	B	C	D	
	903	901	902	
8F	B	C	D	
	803	801	802	
7F	B	C	D	
	703	701	702	
6F	B	C	A'	A
	604	601	602	603
5F	B	C	A'	A
	504	501	502	503
4F	B	C	A'	A
	404	401	402	403
3F	B	C	A'	A
	304	301	302	303
2F	駐輪場	C	A'	A
		201	202	203
1F	駐輪場	風除室	エントランス	駐輪場



- | | | | | |
|------------------|---|-------------|-------------|-------------|
| 分電盤 | マルチメディアコンセント
(アースターミナル付2口コンセント+TEL+TV端子+LAN) | 玄関ドアホン(子機) | 熱感知器(差動式) | エアコン室内機(実装) |
| コンセント2口 | 棚下灯 | 給湯器リモコン | 熱感知器(定温式) | エアコン室外機(実装) |
| アース付2口コンセント | ダウンライト | 浴室換気乾燥機スイッチ | 換気扇・換気口 | ダブルカーテンレール |
| アースターミナル付1口コンセント | 引掛シーリング | 給湯器 | 浴室換気暖房乾燥機 | PS パイプスペース |
| アースターミナル付2口コンセント | ブラケット | 単水栓 | スプリンクラーヘッド | MB メーターボックス |
| 屋外用コンセント | 保安用フットライト | 混合水栓 | エアコン室内機(想定) | |
| エアコン用コンセント | 玄関ドアホン | シャワー付 混合水栓 | エアコン室外機(想定) | |